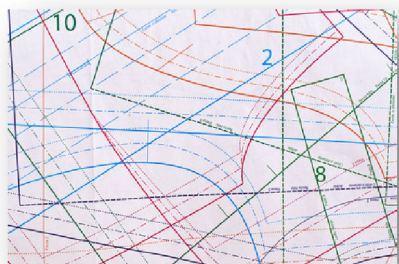


APRES LE C.A.P.

Les titulaires du CAP Métiers de la Mode - Vêtement Flou ont accès à :

- une MC ERV (Mention Complémentaire Vente Essayage Retouche) ,
- un BAC PROFESSIONNEL
- Un BREVET PROFESSIONNEL Vêtement sur mesure,
- un diplôme de TECHNICIEN des METIERS du SPECTACLE (option technique d'habillage)





VIE ACTIVE

Insertion professionnelle immédiate et porteuse d'emploi vers :



- Tailleur
- Couturier




ACCES TRANSPORT



Par le   , arrêt St-Denis Université, puis prendre rue de la Liberté à pieds.

Par le   arrêt Marché de St-Denis puis  , arrêt St-Denis Université, puis prendre rue de la Liberté à pieds.

ou  arrêt St-Denis Basilique, puis  , arrêt St-Denis Université, puis prendre rue de la Liberté à pieds.

 arrêt Guynemer, puis prendre rue Guynemer à pied pendant 10 min.


Par le  Ligne  , arrêt Gare de St-Denis, correspondance avec le  , arrêt St-Denis Université, puis prendre rue de la Liberté à pieds.


 , arrêt Gare de St-Denis, correspondance avec le  , arrêt St-Denis Université, puis prendre rue de la Liberté à pieds.

NOUS CONTACTER



12 rue de la Liberté 93200 Saint-Denis

 01 49 71 32 00 :

 ce.0930138V@ac-creteil.fr

Site web : www.lyceebartholdi93.fr



LA FORMATION

L'élève de CAP apprend la confection de vêtements et divers articles réalisés en matières souples, fines et délicates. Il apprend à coudre à la main mais également à l'aide d'une machine à coudre industrielle et de machines spéciales.

- En formation, elle participe à la réalisation d'un modèle:
- Préparation des éléments,
- Essayage du vêtement sur mannequin,
- Mise au point du vêtement,
- Assemblage des pièces suivant une technique artisanale.

LES MISSIONS

Le titulaire d'un CAP Métiers de la Mode option Vêtement Flou peut prétendre à travailler dans des maisons de coutures et hautes coutures, dans des ateliers de retouches ou des productions artisanales.

QUALITES REQUISES

L'habileté manuelle, le goût du travail bien fait, la patience sont des qualités nécessaires pour cet apprentissage.

La rapidité d'exécution, tout en respectant la qualité, est un atout supplémentaire.

LES ENSEIGNEMENTS

Disciplines	1ère année	Terminale	Coef.
Enseignement Général:	15	17	6
Français, Histoire-Géographie, ECJS,	4	4	3
Maths-Sciences,	4	4	2
Langue vivante 1	2	2	
Arts Appliqués,	2	2	1,5
VSP (Vie Sociale et Professionnelle),	1	2	1
EPS (Education Physique et sportive).	2	3	1
Enseignement Professionnel:	18	18	17
EP1:			
-Etude des matériaux,	6	6	4,5
-Etude des matériels,			
-Gestion d'entreprise,			
-Définition du produit,			
-DAO (Dessin Assisté par Ordinateur).			
EP2:	12	12	10
-Réalisation de produits.			
TOTAL	33	35	23



PERIODE DE FORMATION EN MILIEU PROFESSIONNEL

Durée des Périodes de Formations en Milieu Professionnel (PFMP) :

12 semaines

4 semaines en fin de 1^{ère} année,

8 semaines la 2^{de} année, 2 périodes, évaluées et comptant pour l'obtention du diplôme (Coef. 10).



L'EXAMEN

L'examen se déroule dans sa totalité en CCF (Contrôle en Cours de Formation). Durant la formation les élèves ont la possibilité de passer 2 diplômes complémentaires:

Le PRAP (Prévention des Risques liés à l'Activité Physique),

Le SST (Sauvetage, Secourisme du Travail).

